

sur chaque campus

> **les stands** orientation-insertion et informations sur parcoursup, scolarités, relations internationales, langues, bibliothèques, formation continue...

> **un espace vie étudiante** activités sportives, service culturel, médecine universitaire, aide à la vie étudiante (handicap, associations étudiantes...), logement et bourses (Crous)

> **Les bibliothèques universitaires** sont ouvertes de 8h45 à 17h30. Entrée libre.

► **BU Beaulieu** | Campus de Beaulieu, Bât. 40. Visites guidées intégrées aux visites du campus ou demande à l'accueil de la BU.

► **BU Centre** | Campus Centre, cloître de la faculté des sciences économiques. Visites guidées sur demande à l'accueil de la BU.

► **BU Villejean Santé** | Campus de Villejean, Bât. 14. Visites guidées à 9h30 et 13h30. Rendez-vous à l'accueil de la BU.

> les Cafet' et Resto'U pour déjeuner

Offre découverte au tarif étudiant pour toute la famille : 3,30 € le menu ou la formule campus | Paiement par carte bancaire ou Izly uniquement

► Sur le campus de Beaulieu

Cafet' IUT | 3 rue du Clos Courtel, de 11h30 à 14h30

Cafet' Astrolabe | Près du Bât. 40, de 11h30 à 14h

Distributeur de pizzas | Face à l'accueil de la résidence universitaire

► Sur le campus Centre

Cafet' Droit | 9 rue Jean Macé, de 10h à 14h

Cafet' Fougères | 46 rue Jean Guéhenno, de 11h30 à 13h30

Brasserie Hoche | 2 rue Lesage, de 10h à 13h30

► Sur le campus de Villejean

Université de Rennes 1

► Cafet' Santé, Bât. 3, de 9h à 14h30

Université Rennes 2

► Resto'U Le Métronome : Self de 11h30 à 13h45, Libre-Service de 9h à 16h

► Cafet' Hall B et pôles Langues, Bât. L : de 9h à 16h30

► EREVE (bât R) :

Brasserie de 11h30 à 14h ; Brioche de 9h à 16h

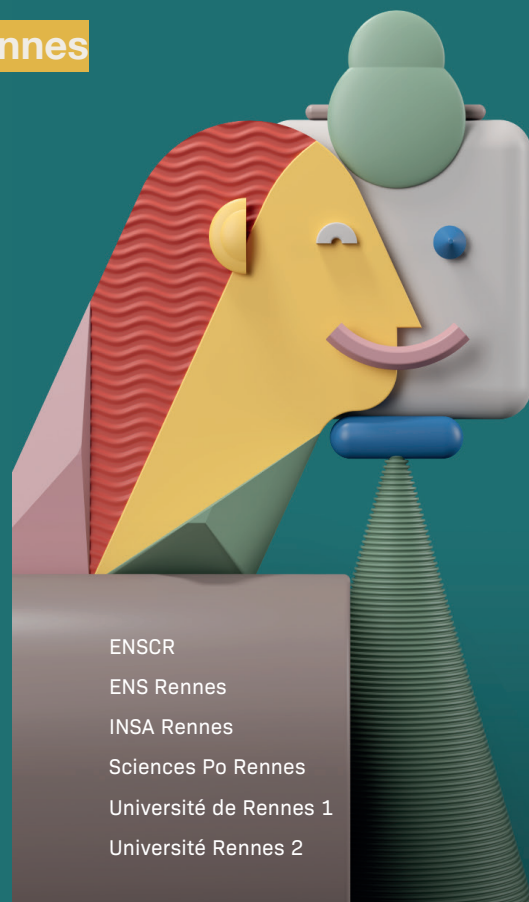
Crêperie de 12h à 14h ; Bistrot de 9h à 16h30

UNIVERSITÉ DE
RENNES 1

Portes Ouvertes Rennes 8 février 2020

jpo-campusrennes.fr

#JPORennes



ENSCR

ENS Rennes

INSA Rennes

Sciences Po Rennes

Université de Rennes 1

Université Rennes 2

PORTES OUVERTES

► **SAMEDI 7 MARS** : Lannion (ENSSAT - IUT) et Saint-Brieuc (IUT et campus Mazier)

► **SAMEDI 4 AVRIL** : Redon (campus Esprit) - Département GEI - Licence mécatronique PASTEL, de 10h à 12h30

Programme
des visites et conférences
à l'Université de Rennes 1

CAMPUS DE BEAULIEU

HALL DES AMPHIS



263 av. Général Leclerc | Bât. 1

VISITES ET ANIMATIONS Rendez-vous directement sur les stands

- Istitic UFR Informatique-Électronique
 - Institut de physique de Rennes
 - Sciences de la vie et de l'environnement - RDV à l'entrée de l'amphi A. Visites des salles TP-TD et galerie de zoologie, départ en continu de 11h à 12h puis de 15h à 16h30
 - Pôle mécanique - Ouvert en continu, de 9h à 17h
 - Service culturel - Collections et musée de géologie
 - Vie étudiante : campus et lieux de vie étudiante
- Départ toutes les heures : 10h, 11h, 12h puis 14h, 15h et 16h
- Bibliothèque universitaire I Bât. 40, de 8h45 à 17h30
 - Entrée libre et visites guidées sur demande à l'accueil de la BU
 - Concert Orchestre symphonique universitaire de Rennes 10h30 - Bât.1A
 - Cité U Beaulieu 31 avenue du Professeur Foulon
- Accueil et informations de 10h à 17h
- Visites guidées des logements à 11h, 13h et 15h

CONFÉRENCES

AMPHI A

9h45	Portail Mathématiques et applications
10h15 14h30	Biologie, Environnement (portail Biologie - Environnement - Chimie du vivant)
11h50	Enseignement, éducation, formation, en présence de l'Institut national supérieur du professorat et de l'éducation - INSPÉ de Bretagne

AMPHI D

9h 13h15	Présentation du Campus de Beaulieu
9h20 13h30	Présentation des services du Crous
14h	Portail Mathématiques et applications
10h15 14h30	Portail Informatique - Électronique
11h 15h15	Portail Physique - Chimie - Géosciences
11h50	Écoles d'ingénieurs [Enssat à Lannion & Esir à Rennes]
12h15	Mobilité internationale

IUT RENNES

VISITES guidées en continu, de 9h à 17h

263 av. du Général Leclerc | Bât. 8 - Site Poincaré



- Carrières sociales (CS)
- Gestion des entreprises et des administrations (GEA)

9h45	GEA salle Hermès	LP Collaborateur de cabinet comptable
10h	CS salle Dumazedier	LP Coordination de projet d'animation et de développement social et socioculturel
10h15 11h30 15h	Bât. 2A amphi E	DUT GEA
11h	GEA salle Hermès	LP Gestion de production audiovisuelle, multimédia et événementielle
13h30	GEA salle Hermès	LP Gestionnaire des entreprises de l'agro-équipement
13h30	Bât. 2A amphi E	Métiers de la GRH : assistant

3 rue du Clos Courtel



- Chimie
- Génie civil - construction durable (GCCD)
- Génie électrique et informatique industrielle (GEII)
- Génie mécanique et productique (GMP)

9h30	GCCD salle 003	LP Chargé d'affaires en génie climatique LP Responsable Technique d'Installations de froid et de Conditionnement d'Air
11h 14h	GCCD salle 003	LP Conducteur de travaux
9h30 10h30 11h30 14h 15h	Chimie amphi 1	DUT Chimie DUT Chimie avec année d'immersion en entreprise
10h30 14h	Chimie salle TD5	LP Chimie industrielle spécialité nouvelles voies d'extraction
10h 11h 14h	GEII salle T8	DUT Génie électrique et informatique industrielle
9h30 14h	GEII salle T17	LP Mécatronique - Parcours ISAR (La salle T17 est au niveau de la plateforme usine école)
10h30 14h	GEII salle E01a	LP Assistant et conseiller technique en énergie électrique et renouvelable
10h30 15h	GCCD salle 003	LP Maîtrise d'œuvre et études techniques de la construction
10h30	GMP salle TD11	LP Animateur Qualité Sécurité Environnement
11h	GMP salle TD1	LP Éco-conception des systèmes mécaniques

CAMPUS CENTRE

FACULTÉ DES SCIENCES ÉCONOMIQUES



7 place Hoche

VISITES guidées en continu, de 9h30 à 16h

► Bibliothèque universitaire I Cloître, de 8h45 à 17h30

Entrée libre et visites guidées sur demande à l'accueil de la BU

CONFÉRENCES

10h30 14h50		Formations et débouchés en économie-gestion
11h 15h20	Amphi 3	Présentation de la Faculté des sciences économiques et ouverture à l'international
10h10 14h30		Présentation des services du Crous

FACULTÉ DE DROIT ET DE SCIENCE POLITIQUE



9 rue Jean Macé

VISITES guidées en continu, de 9h30 à 16h30

CONFÉRENCES

9h30 14h	Amphi 1	Les études de droit
9h45 14h	Amphi 4	La sélection en master
10h30 15h	Amphi 1 Amphi 4	Les études en science politique
10h30	Amphi 4	Les études de philosophie
11h15	Amphi 4	Le parcours juriste d'affaires franco-britannique
11h45	Amphi 4	Le parcours franco-allemand en droit
15h	Amphi 1	Les métiers de l'administration publique

IGR-IAE RENNES



11 rue Jean Macé

VISITES guidées en continu, de 9h à 17h

CONFÉRENCES

10h		Les métiers de la gestion
14h		Intégrer l'IGR-IAE Rennes (vidéo)
10h30	Amphi 1	L'international
15h		La vie associative

CAMPUS SANTÉ DE VILLEJEAN

HALL DES AMPHIS



2 av. Professeur Léon Bernard | Bât. 2

VISITES

► Cité U Alsace

2 rue d'Alsace, de 9h à 16h30

► Bibliothèque universitaire I Bât. 14, de 8h45 à 17h30

Entrée libre et visites guidées à 9h30 et 13h30. Rendez-vous à l'accueil de la BU.

CONFÉRENCES

10h 14h		Présentation des services du Crous
10h30 14h30	Amphi Marcel Simon	Accéder aux études en santé MMOPK (médecine, pharmacie, odontologie, maïeutique et kinésithérapie) : PASS et LAS

Pour continuer sa visite :
formations.univ-rennes1.fr



Contenu des formations, attendus, modalités de candidature et d'inscription, taux de réussite, poursuite d'études, débouchés, insertion professionnelle et contacts.

POUR SE DÉPLACER SUR LE CAMPUS DE BEAULIEU



Sur le campus de Beaulieu, les navettes autonomes de la ligne 100 du STAR circulent. Gratuit.

De 9h à 17h.

6 arrêts : Bât. 1 / Pôle numérique / Jean Perrin / Diapason / Astrolabe / Beaulieu Resto'U (accès à la Cité U Beaulieu)